

粒線體是外來的胞器

# DNA 時代

追尋人的根源 人類藍圖

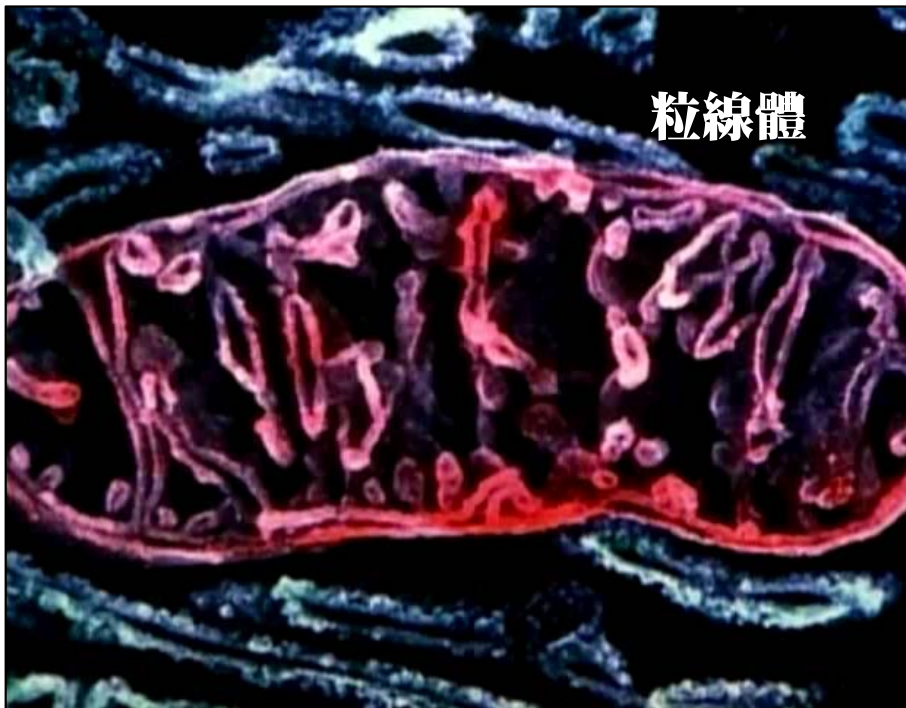
授精時精子只有細胞核  
DNA 進入卵子，粒線  
體 DNA 僅來自母方。

以 DNA 的傳承看來，  
依循母系社會才合理。

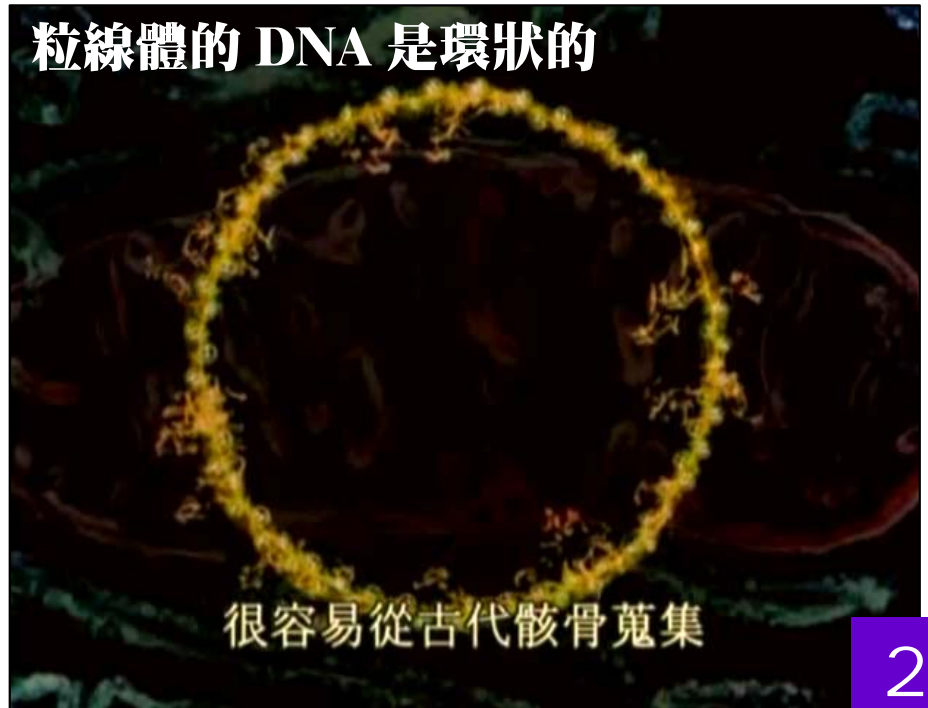
粒線體

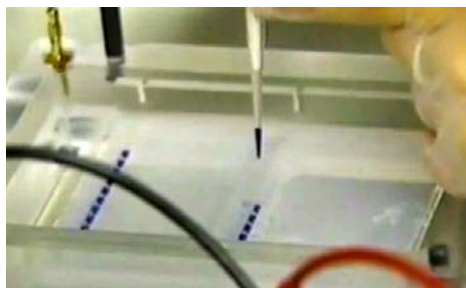
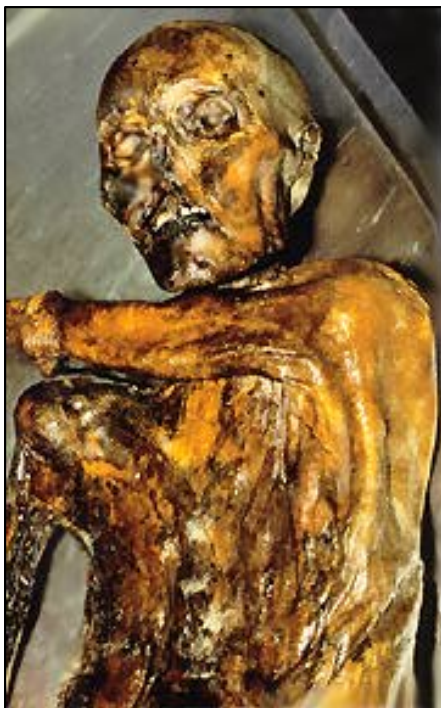


授精時  
粒線體  
沒有進  
入卵。



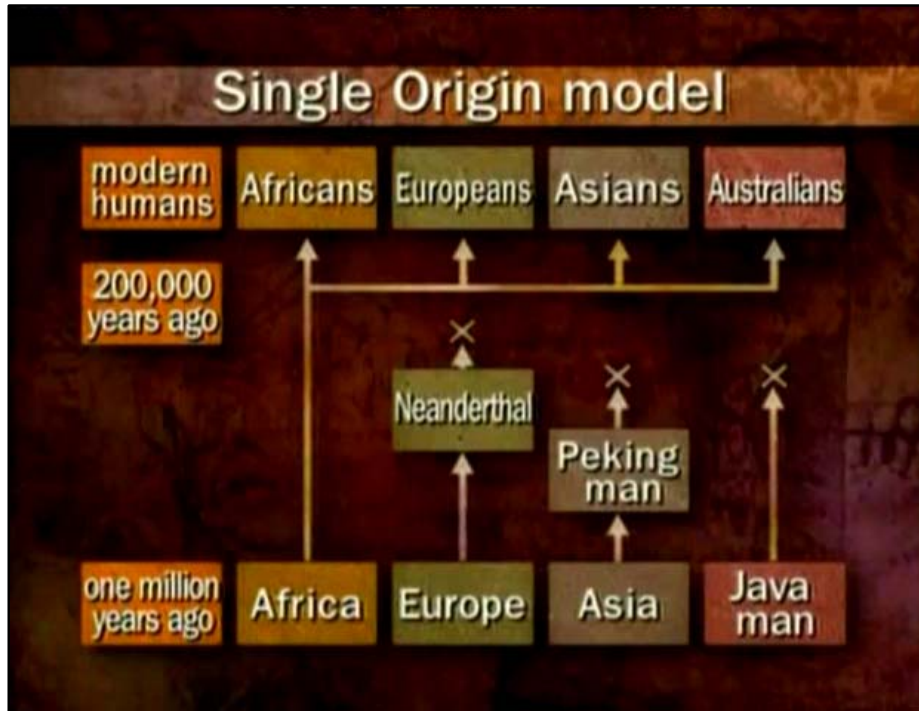
粒線體  
較小，  
且拷貝  
份數比  
較多。  
很適合  
做親緣  
鑑定。





木乃伊的核酸可以保存下來，分析其粒線體 DNA 可追蹤親緣關係。





大家都是非洲人

日本人是一血統混雜的民族



遠離非洲：所有人類的原鄉



真是世界大同

